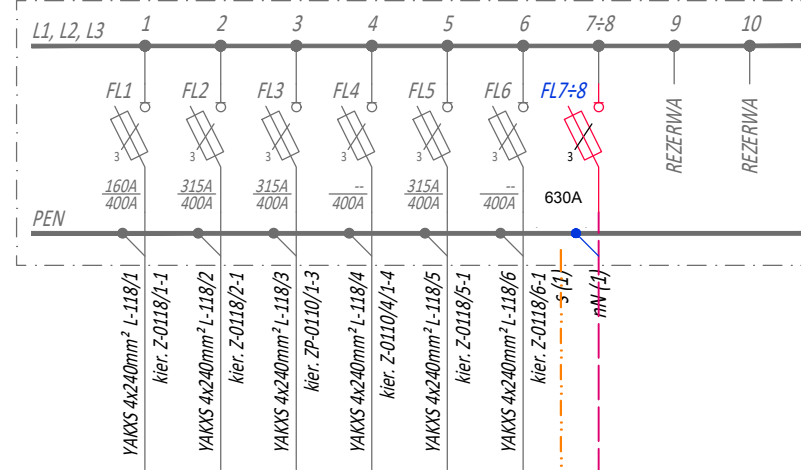


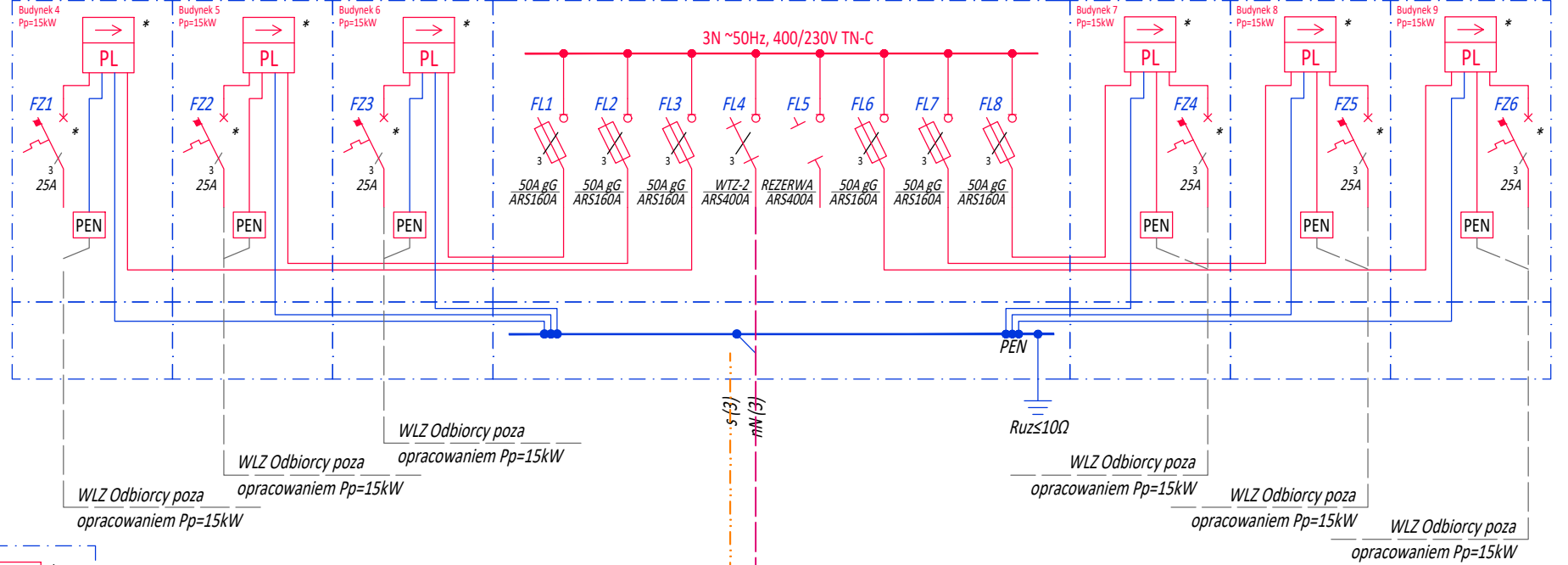
### istn. RGnN - fragment

ISTNIEJĄCA ROZDZIELNICA GŁÓWNA nN W STACJI ESV-0118 NA DZ. NR 494/999



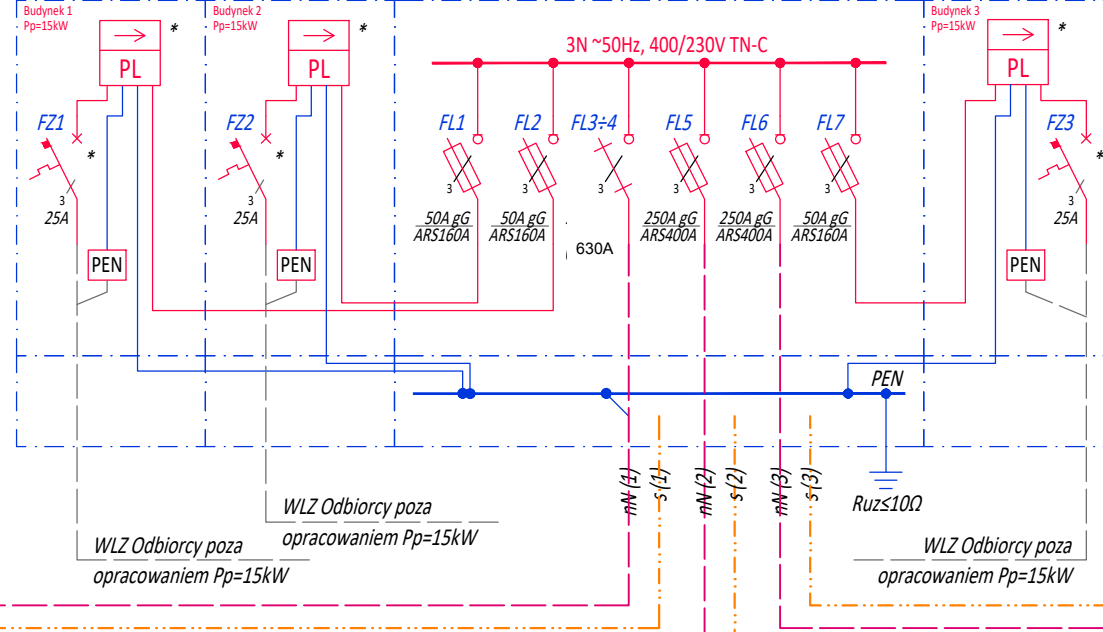
### proj. ZK8a-6P-X (Z-0118/7-2)

PROJEKTOWANY ZESTAW ZŁĄCZOWO-POMIAROWY nN GRANICY DZ. NR 494/662 Z DZ. NR 494/663



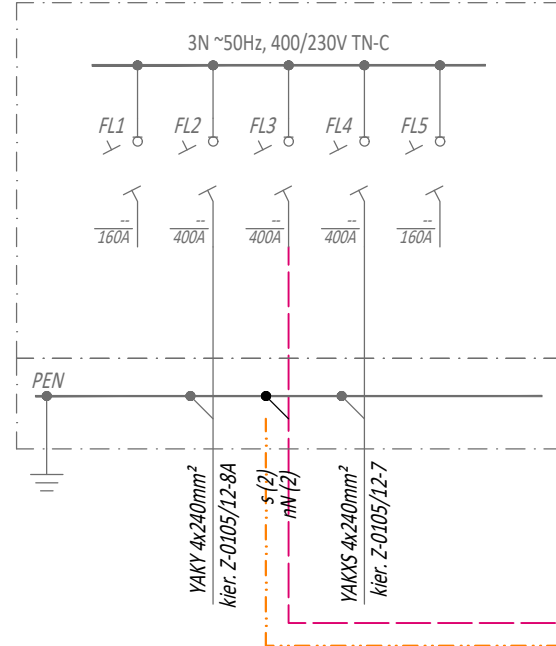
### proj. ZK7a-3P-X (Z-0118/7-1)

PROJEKTOWANY ZESTAW ZŁĄCZOWO-POMIAROWY nN DZ. NR 494/661



### istn. ZK nr Z-0105/12-8

ISTN. ZŁĄCZE KABLOWE PRZY DZ. NR 494/390



#### UWAGA:

Projektowany rozłącznik FL7÷8 w istn. stacji ESV-0118 oraz FL3÷4 w proj. złączu nr Z-0118/7-1 - podwójny sprzężony rozłącznik bezpiecznikowy, załączany 3-biegunowo

#### Lista kablowa nN

OZNACZENIE KABLA	TYP KABLA	RELACJA KABLA	DŁUGOŚĆ KABLA	NR EKSPLOATACYJNY
nN (1)	2x YAKXS 4x240mm <sup>2</sup>	FL7÷8/RGnN/ESV-0118 ÷ FL3÷4/Z-0118/7-1	~370m	L-118/7
nN (2)	YAKXS 4x240mm <sup>2</sup>	FL5/Z-0118/7-1 ÷ FL3/ Z-0105/12-8	~25m	L-118/7
nN (3)	YAKXS 4x240mm <sup>2</sup>	FL6/Z-0118/7-1 ÷ FL4/Z-0118/7-2	~43m	L-118/7

#### Lista kablowa przewodów pomiarowych

OZNACZENIE PRZEWODU	TYP PRZEWODU I RURY OSŁONOWEJ	RELACJA PRZEWODU	DŁUGOŚĆ PRZEWODU
s (1)	FTPw 4x2x0,5 kat. 5e + Opto 40/3,7	ESV-0118 ÷ Z-0118/7-1	~370m
s (2)	FTPw 4x2x0,5 kat. 5e + Opto 40/3,7	Z-0118/7-1 ÷ Z-0105/12-8	~25m
s (3)	FTPw 4x2x0,5 kat. 5e + Opto 40/3,7	Z-0118/7-1 ÷ Z-0118/7-2	~43m

#### OCHRONA PRZECIWPORAŻENIOWA

0,4kV - Układ TN-C-S  
Samoczynne wyłączenie zasilania

\* - Elementy przystosowane do plombowania:  
- obudowa zabezpieczenia zalicznikowego wraz z zaciskiem PEN,  
- ostona listew zaciskowych licznika.